

**ООО «Энергостройпроект»**

Челябинская область, Чебаркульский район, д. Малково,  
ул. Светлая, д. 11, Телефон: 89507289433

**ЧЕЛЯБИНСКАЯ ОБЛАСТЬ**

**г. ЧЕБАРКУЛЬ**

**Заказчик:**

**Администрация Чебаркульского городского округа**

**Корректировка проекта межевания территории южной части  
разъезда Кисегач в г. Чебаркуль, Челябинской области**

**52.52.17 – ПМТ**

**Пояснительная записка**

г. Чебаркуль

2018 г

**ООО «ЭнергоСтройПроект»**

Челябинская область, Чебаркульский район, д. Малково,  
ул. Светлая, д. 11, Телефон: 89507289433

**ЧЕЛЯБИНСКАЯ ОБЛАСТЬ**

**г. ЧЕБАРКУЛЬ**

**Заказчик:**

**Администрация Чебаркульского городского округа**

**Корректировка проекта межевания территории южной части  
разъезда Кисегач в г. Чебаркуль, Челябинской области**

**52.52.17 – ПМТ**

**Пояснительная записка**

Директор

Панов С.В.

Гл. инженер проекта

Фахритдинова Г.М.

г. Чебаркуль

2018 г

## СОСТАВ КОРРЕКТИРОВКИ ПРОЕКТА:

№ п/п	Наименование раздела	Стр.
	<b>Текстовая часть</b>	
1	Введение	3
2	Каталог координат поворотных точек красных линий	3-13
	<b>Графическая часть</b>	14
	План красных линий М 1:1000	Лист 1
	Разбивочный чертеж красных линий М 1:1000	Лист 2
	План границ формируемых земельных участков М 1:1000	Лист 3
	Чертеж границ зон с особыми условиями использования территории М 1:1000	Лист 4
	<b>Приложения</b>	15
	Копия письма №1101 от 05.04.2018 г. от Администрации Чебаркульского городского округа о корректировке проекта межевания	

## 1. Введение

Корректировка проекта межевания выполнена на основании письма №1101 от 05.04.2018 г. от Администрации Чебаркульского городского округа.

По результатам публичных слушаний (заключение о публичных слушаниях №2 от 28.02.2018 г.) было принято решение о корректировке проектов межевания территории в районе водозабора и фанерно – плитного комбината в городе Чебаркуль Челябинской области, южной части разъезда Кисегач в городе Чебаркуль Челябинской области, в части переноса красной линии по фактически сложившейся застройке.

Коорректировка проекта межевания предусматривается в районе водозабора и фанерно – плитного комбината в городе Чебаркуль в отношении земельных участков, расположенных по адресам:

- г. Чебаркуль, ул. Чебаркульская, 11-1 и 11А.

## 2. Каталог координат поворотных точек границ формируемых земельных участков и красных линий

Каталог координат поворотных точек границ формируемых земельных участков и красных линий представлен в виде частей участков запроектированных до корректировки и после неё.

Земельный участок территории общего пользования в границах территории ограниченной улицами 1 Мая, Советская, Северная, Октябрьская, Попова, Кошевого, Заря, Красноармейская, пер. Торговый, Лесная. Категория земель земельного участка расположенного в границах проекта межевания территории - земли населенных пунктов:

### Часть участка 74:38:0000000:ЗУ1 (до корректировки)

Номер точки	Координаты		Форма	От т. - до т.	Длина, м
	X	У			
1	2	3	4	5	6
682	586006,01	2253016,66	Прямая линия	682 - 683	22,29

683	586002,85	2253038,72	Прямая линия	683 - 684	1,33
684	586001,52	2253038,74	Прямая линия	684 - 685	10,48
685	585999,61	2253049,04	Прямая линия	685 - 686	4,20
686	585997,27	2253052,53	Прямая линия	686 - 687	1,13
687	585996,14	2253052,43	Прямая линия	687 - 688	13,80
688	585994,75	2253066,16	Прямая линия	688 - 689	23,43
689	585997,10	2253089,47	Прямая линия	689 - 690	4,40
690	585995,00	2253093,33	Прямая линия	690 - 691	19,22
691	585996,18	2253112,51	Прямая линия	691 - 692	2,29
692	585996,33	2253114,80	Прямая линия	692 - 693	6,29
693	585999,69	2253120,12	Прямая линия	693 - 694	3,49
694	586002,79	2253118,52	Прямая линия	694 - 695	19,47
695	586012,58	2253135,35	Прямая линия	695 - 696	2,89
696	586014,03	2253137,85	Прямая линия	696 - 697	34,02
697	586030,72	2253167,49	Прямая линия	697 - 698	10,28
698	586035,73	2253176,47	Прямая линия	698 - 699	31,31
699	586051,40	2253203,58	Прямая линия	699 - 700	6,49
700	586054,30	2253209,39	Прямая линия	700 - 701	24,54
701	586066,25	2253230,82	Прямая линия	701 - 702	5,20
702	586068,70	2253235,41	Прямая линия	702 - 703	12,91
703	586074,77	2253246,80	Прямая линия	703 - 704	22,94
704	586054,99	2253258,41	Прямая линия	704 - 705	5,10
705	586050,68	2253261,13	Прямая	705 - 706	42,83

			линия		
706	586021,11	2253230,15	Прямая линия	706 - 707	7,39
707	586016,54	2253224,34	Прямая линия	707 - 708	33,91
708	586001,45	2253193,97	Прямая линия	708 - 709	9,14
709	585996,59	2253186,23	Прямая линия	709 - 710	57,22
710	585971,51	2253134,80	Прямая линия	710 - 711	5,89
711	585976,73	2253132,07	Прямая линия	711 - 712	4,77
712	585980,97	2253129,88	Прямая линия	712 - 713	14,73
713	585975,62	2253116,16	Прямая линия	713 - 714	5,38
714	585970,59	2253118,06	Прямая линия	714 - 715	21,84
715	585964,93	2253096,96	Прямая линия	715 - 716	18,71
716	585963,54	2253078,30	Прямая линия	716 - 717	9,23
931	585964,20	2253069,09	Прямая линия	931 - 932	0,35
717	585964,55	2253069,08	Прямая линия	717 - 718	10,21
718	585965,24	2253058,89	Прямая линия	718 - 719	8,38
719	585964,57	2253050,54	Прямая линия	719 - 720	14,24
720	585966,87	2253036,49	Прямая линия	720 - 721	1,02
721	585967,89	2253036,45	Прямая линия	721 - 722	20,80
722	585966,79	2253015,68	Прямая линия	722 - 723	10,00
723	585967,45	2253005,70	Прямая линия	723 - 724	14,70
724	585975,31	2252993,28	Прямая линия	724 - 725	4,75
725	585979,46	2252995,59	Прямая линия	725 - 726	2,90
726	585981,80	2252997,30	Прямая линия	726 - 727	6,55

727	585988,12	2252995,56	Прямая линия	727 - 728	18,89
728	586006,16	2252989,95	Прямая линия	728 - 682	26,71

**Часть участка 74:38:0000000:3У1 (после корректировки)**

Номер точки	Координаты		Форма	От т. - до т.	Длина, м
	Х	У			
1	2	3	4	5	6
682	586006,01	2253016,66	Прямая линия	682 - 683	22,29
683	586002,85	2253038,72	Прямая линия	683 - 684	1,33
684	586001,52	2253038,74	Прямая линия	684 - 685	10,48
685	585999,61	2253049,04	Прямая линия	685 - 686	4,20
686	585997,27	2253052,53	Прямая линия	686 - 687	1,13
687	585996,14	2253052,43	Прямая линия	687 - 688	13,80
688	585994,75	2253066,16	Прямая линия	688 - 689	23,43
689	585997,10	2253089,47	Прямая линия	689 - 690	3,59
690	585997,27	2253093,05	Прямая линия	690 - 691	19,49
691	585996,18	2253112,51	Прямая линия	691 - 692	2,29
692	585996,33	2253114,80	Прямая линия	692 - 693	6,29
693	585999,69	2253120,12	Прямая линия	693 - 694	3,49
694	586002,79	2253118,52	Прямая линия	694 - 695	19,47
695	586012,58	2253135,35	Прямая линия	695 - 696	2,89
696	586014,03	2253137,85	Прямая линия	696 - 697	34,02
697	586030,72	2253167,49	Прямая линия	697 - 698	10,28
698	586035,73	2253176,47	Прямая линия	698 - 699	31,31
699	586051,40	2253203,58	Прямая линия	699 - 700	6,49

700	586054,30	2253209,39	Прямая линия	700 - 701	24,54
701	586066,25	2253230,82	Прямая линия	701 - 702	5,20
702	586068,70	2253235,41	Прямая линия	702 - 703	12,91
703	586074,77	2253246,80	Прямая линия	703 - 704	22,94
704	586054,99	2253258,41	Прямая линия	704 - 705	5,10
705	586050,68	2253261,13	Прямая линия	705 - 706	42,83
706	586021,11	2253230,15	Прямая линия	706 - 707	7,39
707	586016,54	2253224,34	Прямая линия	707 - 708	33,91
708	586001,45	2253193,97	Прямая линия	708 - 709	9,14
709	585996,59	2253186,23	Прямая линия	709 - 710	57,22
710	585971,51	2253134,80	Прямая линия	710 - 711	5,89
711	585976,73	2253132,07	Прямая линия	711 - 712	4,77
712	585980,97	2253129,88	Прямая линия	712 - 713	14,73
713	585975,62	2253116,16	Прямая линия	713 - 714	5,38
714	585970,59	2253118,06	Прямая линия	714 - 715	21,84
715	585964,93	2253096,96	Прямая линия	715 - 716	18,71
716	585963,54	2253078,30	Прямая линия	716 - 717	9,23
931	585964,20	2253069,09	Прямая линия	931 - 932	0,35
717	585964,55	2253069,08	Прямая линия	717 - 718	10,21
718	585965,24	2253058,89	Прямая линия	718 - 719	8,38
719	585964,57	2253050,54	Прямая линия	719 - 720	14,24
720	585966,87	2253036,49	Прямая линия	720 - 721	1,02
721	585967,89	2253036,45	Прямая	721 - 722	20,80



			линия		
722	585966,79	2253015,68	Прямая линия	722 - 723	10,00
723	585967,45	2253005,70	Прямая линия	723 - 724	14,70
724	585975,31	2252993,28	Прямая линия	724 - 725	4,75
725	585979,46	2252995,59	Прямая линия	725 - 726	2,90
726	585981,80	2252997,30	Прямая линия	726 - 727	6,55
727	585988,12	2252995,56	Прямая линия	727 - 728	18,89
728	586006,16	2252989,95	Прямая линия	728 - 682	26,71

Площадь территории общего пользования в границах разработки проекта после корректировки составляет 141239,13 кв.м.

В связи с отсутствием проекта планировки территории в границах рассматриваемого элемента планировочной структуры - квартала проектом межевания территории было предусмотрено установление красных линий.

**Контур №20 (в кадастровых кварталах 74:38:0116019; 74:38:0116020) до коорректировки**

Номер точки	Координаты		Форма	От т. - до т.	Длина, м
	Х	У			
1	2	3	4	5	6
1	586006,01	2253016,66	прямая линия	1 - 2	22,29
2	586002,85	2253038,72	прямая линия	2 - 3	1,33
3	586001,52	2253038,74	прямая линия	3 - 4	10,48
4	585999,61	2253049,04	прямая линия	4 - 5	4,20
5	585997,27	2253052,53	прямая линия	5 - 6	1,13
6	585996,14	2253052,43	прямая линия	6 - 7	13,80
7	585994,75	2253066,16	прямая линия	7 - 8	23,43
8	585997,10	2253089,47	прямая	8 - 9	4,40

			линия		
9	585995,00	2253093,33	прямая линия	9 - 10	19,22
10	585996,18	2253112,51	прямая линия	10 - 11	2,29
11	585996,33	2253114,80	прямая линия	11 - 12	6,29
12	585999,69	2253120,12	прямая линия	12 - 13	3,49
13	586002,79	2253118,52	прямая линия	13 - 14	19,47
14	586012,58	2253135,35	прямая линия	14 - 15	2,89
15	586014,03	2253137,85	прямая линия	15 - 16	34,02
16	586030,72	2253167,49	прямая линия	16 - 17	10,28
17	586035,73	2253176,47	прямая линия	17 - 18	31,31
18	586051,40	2253203,58	прямая линия	18 - 19	6,49
19	586054,30	2253209,39	прямая линия	19 - 20	24,54
20	586066,25	2253230,82	прямая линия	20 - 21	5,20
21	586068,70	2253235,41	прямая линия	21 - 22	12,91
22	586074,77	2253246,80	прямая линия	22 - 23	22,94
23	586054,99	2253258,41	прямая линия	23 - 24	5,10
24	586050,68	2253261,13	прямая линия	24 - 25	42,83
25	586021,11	2253230,15	прямая линия	25 - 26	7,39
26	586016,54	2253224,34	прямая линия	26 - 27	33,91
27	586001,45	2253193,97	прямая линия	27 - 28	9,14
28	585996,59	2253186,23	прямая линия	28 - 29	57,22
29	585971,51	2253134,80	прямая линия	29 - 30	5,89
30	585976,73	2253132,07	прямая линия	30 - 31	4,77

31	585980,97	2253129,88	прямая линия	31 - 32	14,73
32	585975,62	2253116,16	прямая линия	32 - 33	5,38
33	585970,59	2253118,06	прямая линия	33 - 34	21,84
34	585964,93	2253096,96	прямая линия	34 - 35	18,71
35	585963,54	2253078,30	прямая линия	35 - 36	9,23
36	585964,20	2253069,09	прямая линия	36 - 37	0,35
37	585964,55	2253069,08	прямая линия	37 - 38	10,21
38	585965,24	2253058,89	прямая линия	38 - 39	8,38
39	585964,57	2253050,54	прямая линия	39 - 40	14,24
40	585966,87	2253036,49	прямая линия	40 - 41	1,02
41	585967,89	2253036,45	прямая линия	41 - 42	20,80
42	585966,79	2253015,68	прямая линия	42 - 43	10,00
43	585967,45	2253005,70	прямая линия	43 - 44	14,70
44	585975,31	2252993,28	прямая линия	44 - 45	4,75
45	585979,46	2252995,59	прямая линия	45 - 46	2,90
46	585981,80	2252997,30	прямая линия	46 - 47	6,55
47	585988,12	2252995,56	прямая линия	47 - 48	18,89
48	586006,16	2252989,95	прямая линия	48 - 1	26,71

**Контур №20 (в кадастровых кварталах 74:38:0116019; 74:38:0116020)  
после коорректировки**

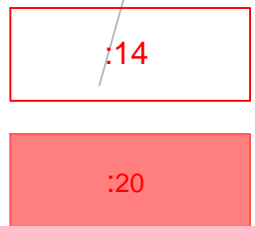
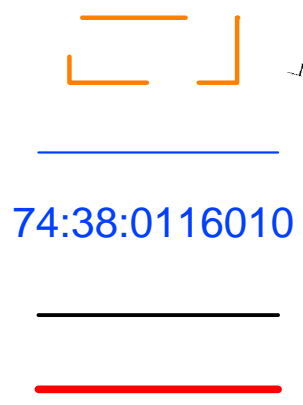
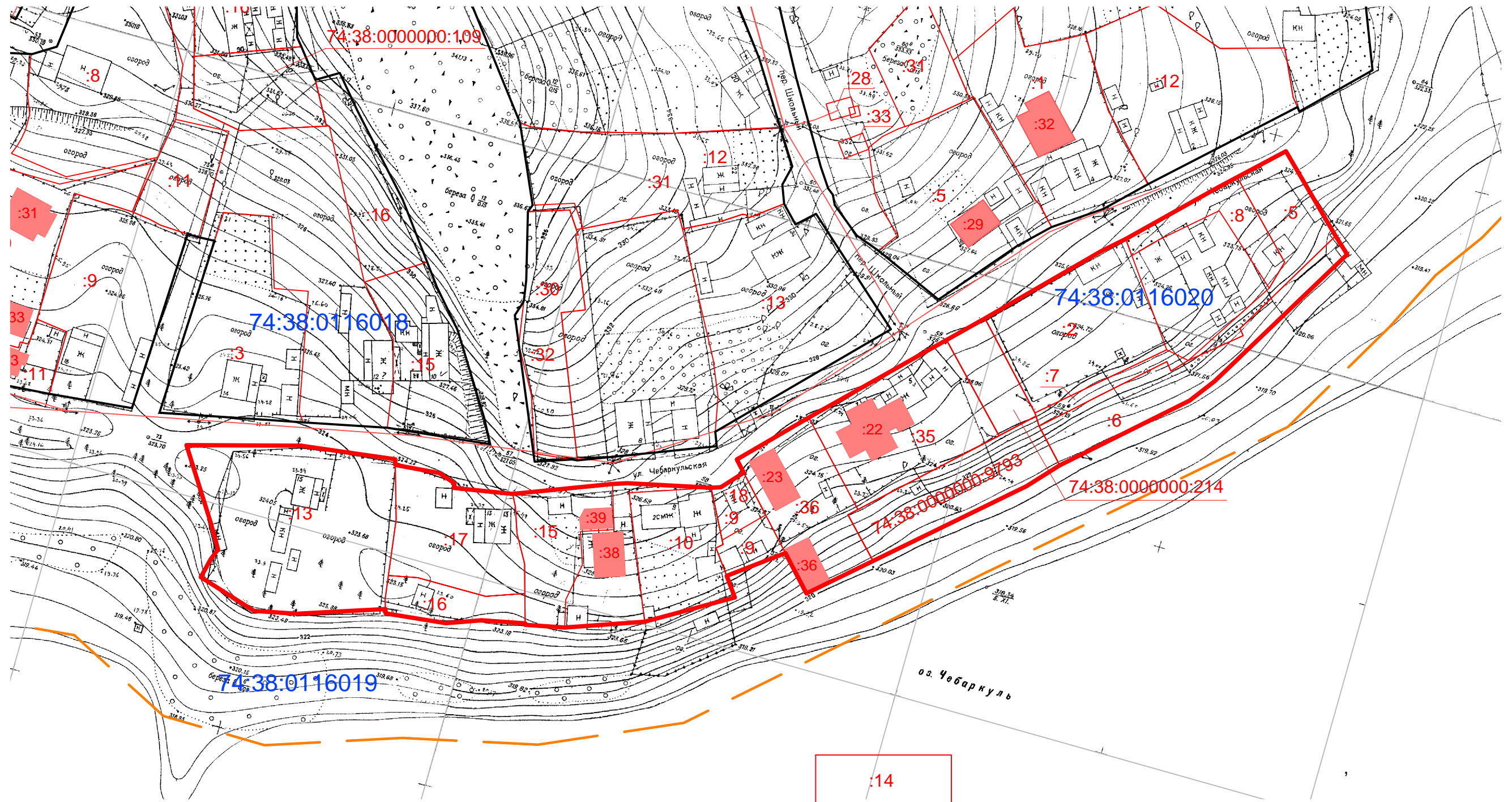
Номер точки	Координаты		Форма	От т. - до т.	Длина, м
	X	Y			
1	2	3	4	5	6
1	586006,01	2253016,66	прямая линия	1 - 2	22,29

2	586002,85	2253038,72	прямая линия	2 - 3	1,33
3	586001,52	2253038,74	прямая линия	3 - 4	10,48
4	585999,61	2253049,04	прямая линия	4 - 5	4,20
5	585997,27	2253052,53	прямая линия	5 - 6	1,13
6	585996,14	2253052,43	прямая линия	6 - 7	13,80
7	585994,75	2253066,16	прямая линия	7 - 8	23,43
8	585997,10	2253089,47	прямая линия	8 - 9	3,59
9	585997,27	2253093,05	прямая линия	9 - 10	19,49
10	585996,18	2253112,51	прямая линия	10 - 11	2,29
11	585996,33	2253114,80	прямая линия	11 - 12	6,29
12	585999,69	2253120,12	прямая линия	12 - 13	3,49
13	586002,79	2253118,52	прямая линия	13 - 14	19,47
14	586012,58	2253135,35	прямая линия	14 - 15	2,89
15	586014,03	2253137,85	прямая линия	15 - 16	34,02
16	586030,72	2253167,49	прямая линия	16 - 17	10,28
17	586035,73	2253176,47	прямая линия	17 - 18	31,31
18	586051,40	2253203,58	прямая линия	18 - 19	6,49
19	586054,30	2253209,39	прямая линия	19 - 20	24,54
20	586066,25	2253230,82	прямая линия	20 - 21	5,20
21	586068,70	2253235,41	прямая линия	21 - 22	12,91
22	586074,77	2253246,80	прямая линия	22 - 23	22,94
23	586054,99	2253258,41	прямая линия	23 - 24	5,10
24	586050,68	2253261,13	прямая	24 - 25	42,83

			линия		
25	586021,11	2253230,15	прямая линия	25 - 26	7,39
26	586016,54	2253224,34	прямая линия	26 - 27	33,91
27	586001,45	2253193,97	прямая линия	27 - 28	9,14
28	585996,59	2253186,23	прямая линия	28 - 29	57,22
29	585971,51	2253134,80	прямая линия	29 - 30	5,89
30	585976,73	2253132,07	прямая линия	30 - 31	4,77
31	585980,97	2253129,88	прямая линия	31 - 32	14,73
32	585975,62	2253116,16	прямая линия	32 - 33	5,38
33	585970,59	2253118,06	прямая линия	33 - 34	21,84
34	585964,93	2253096,96	прямая линия	34 - 35	18,71
35	585963,54	2253078,30	прямая линия	35 - 36	9,23
36	585964,20	2253069,09	прямая линия	36 - 37	0,35
37	585964,55	2253069,08	прямая линия	37 - 38	10,21
38	585965,24	2253058,89	прямая линия	38 - 39	8,38
39	585964,57	2253050,54	прямая линия	39 - 40	14,24
40	585966,87	2253036,49	прямая линия	40 - 41	1,02
41	585967,89	2253036,45	прямая линия	41 - 42	20,80
42	585966,79	2253015,68	прямая линия	42 - 43	10,00
43	585967,45	2253005,70	прямая линия	43 - 44	14,70
44	585975,31	2252993,28	прямая линия	44 - 45	4,75
45	585979,46	2252995,59	прямая линия	45 - 46	2,90
46	585981,80	2252997,30	прямая линия	46 - 47	6,55

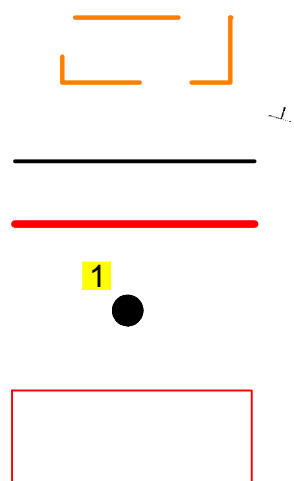
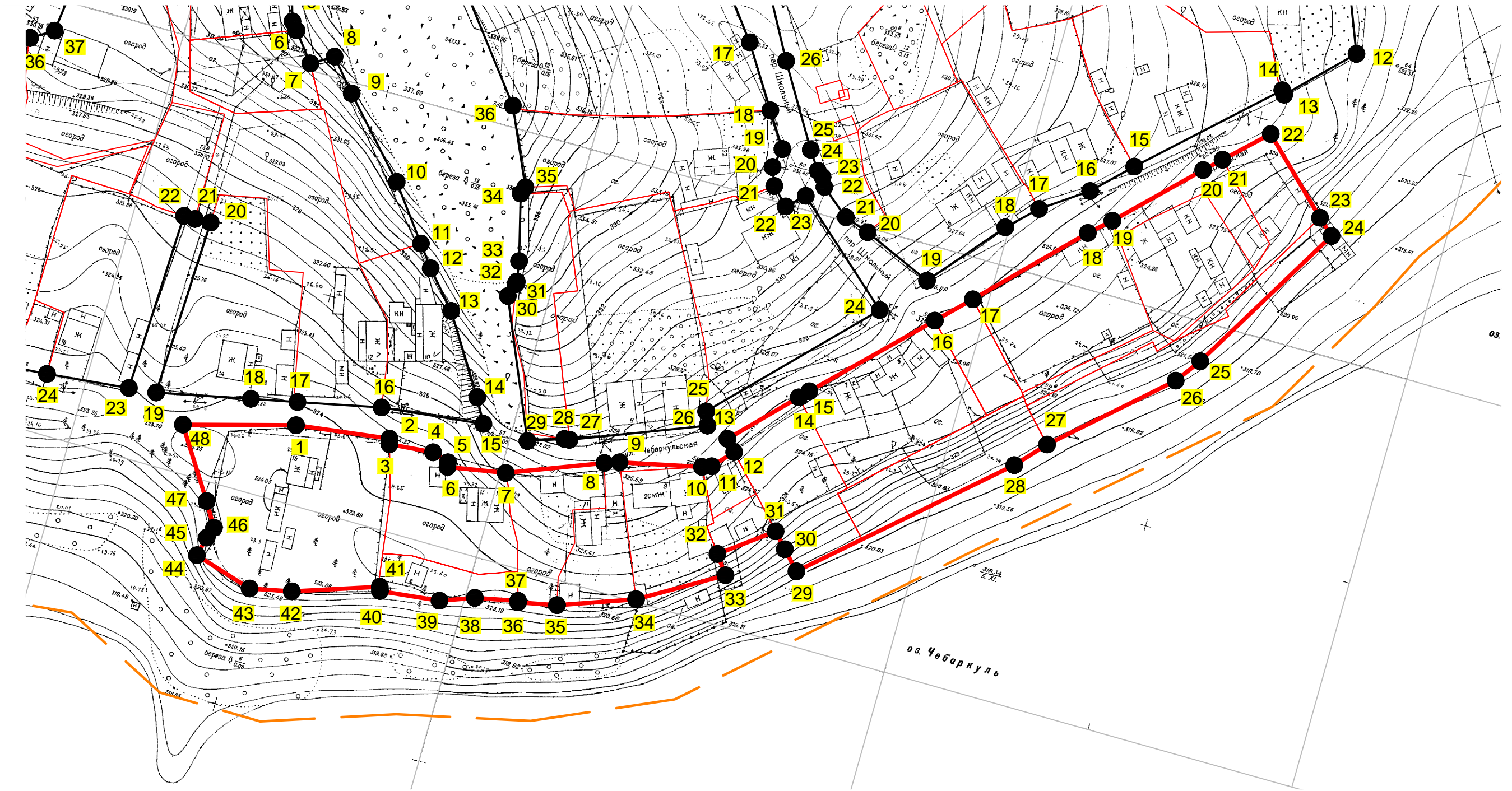
47	585988,12	2252995,56	прямая линия	47 - 48	18,89
48	586006,16	2252989,95	прямая линия	48 - 1	26,71

## **ГРАФИЧЕСКАЯ ЧАСТЬ**

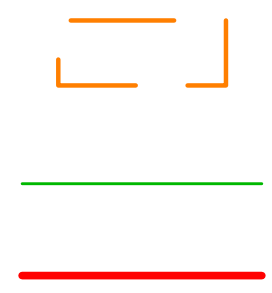
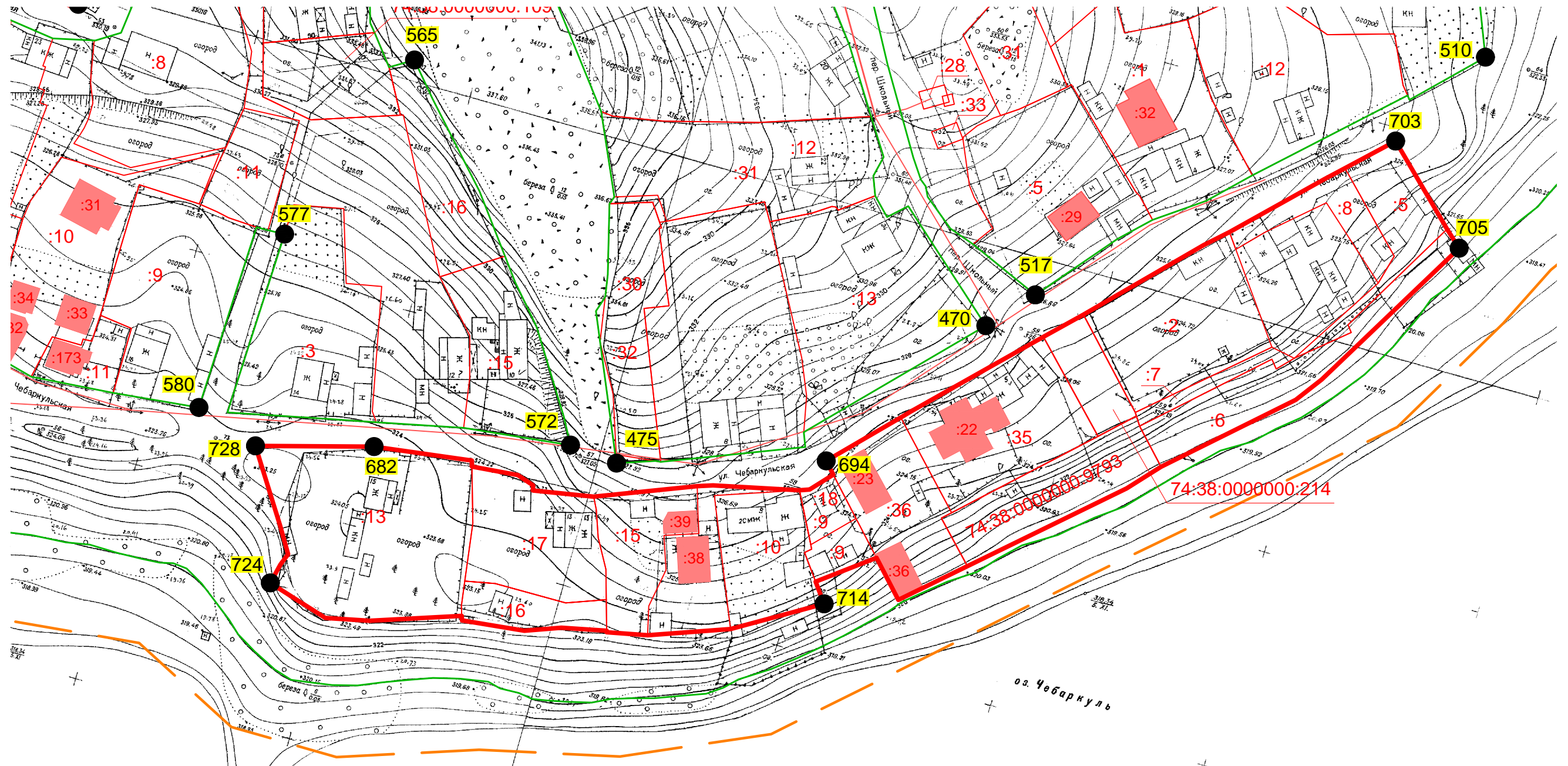


52.52.17 -					
	N				
	Фахритдинова		05.18		
			05.18		
			05.18		
				1	4
1:1000				"	"





				52.52.17 -	
		N			
	Фахритдинова	<i>[Signature]</i>	05.18		
			05.18	2	4
			05.18		
				"	"
				1:1000	

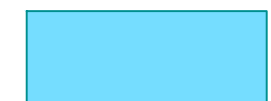
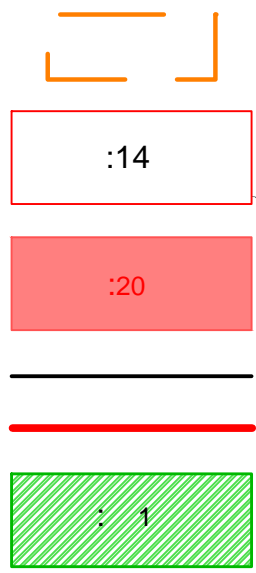
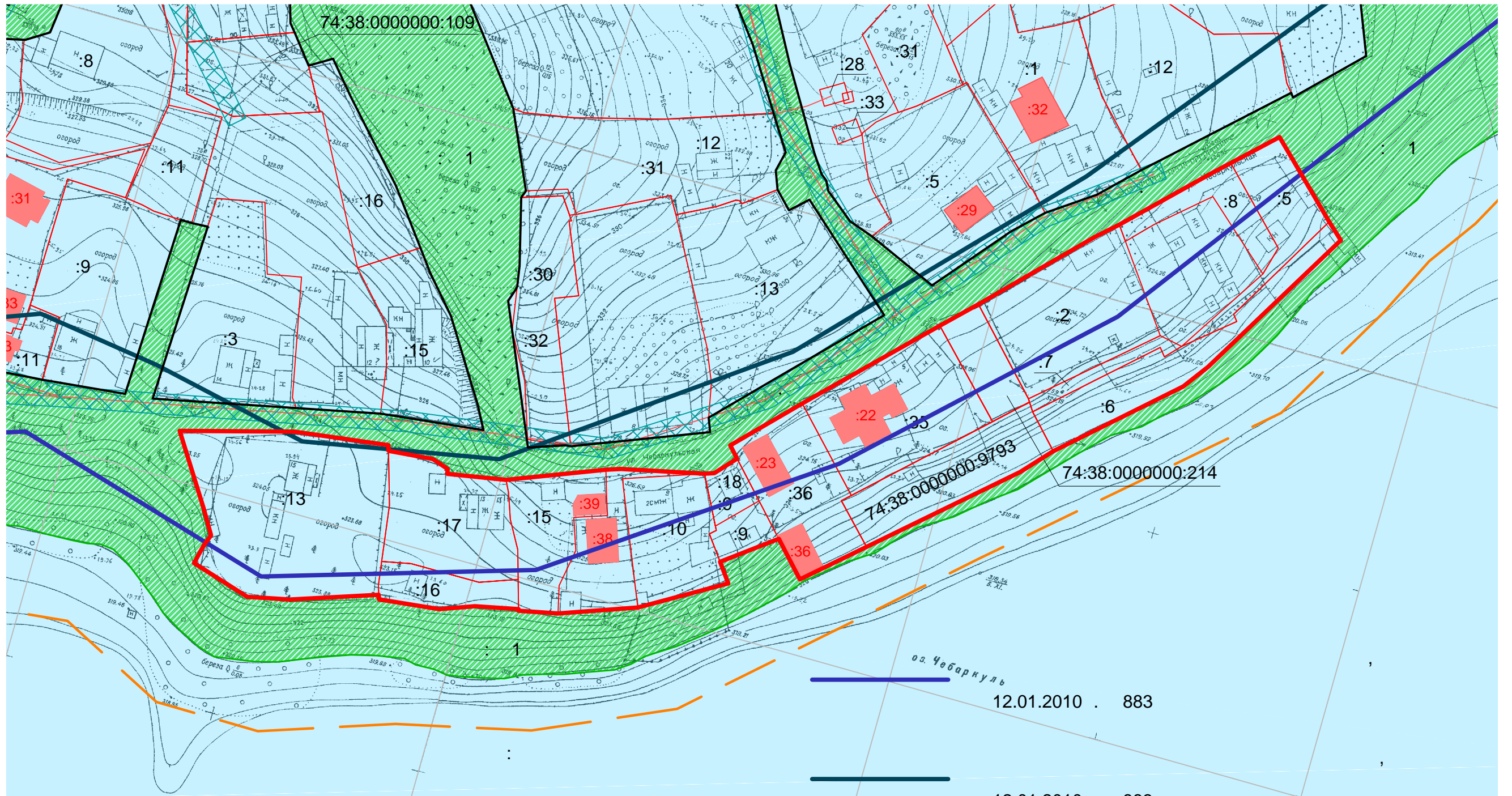


890

:14

:20

52.52.17 -					
		N			
	Фахритдинова	<i>[Signature]</i>	05.18		
			05.18		
			05.18		
				3	4
				"	"
1:1000					



52.52.17 -					
		N			
	Фахритдинова	<i>[Signature]</i>	05.18		
			05.18		
			05.18		
				4	4
				"	"
1:1000					

## **ПРИЛОЖЕНИЯ**



# АДМИНИСТРАЦИЯ ЧЕБАРКУЛЬСКОГО ГОРОДСКОГО ОКРУГА

ул. Ленина, 13 «а», город Чебаркуль Челябинской области, 456440 Российская Федерация.  
Телефон: (8-35168) 2-39-88, факс: (8-35168) 2-39-88, <http://www.chebarcul.ru>, e-mail:  
[admin@chebarcul.ru](mailto:admin@chebarcul.ru)

« 05 » 04 2018 г. № 1101

Директору ООО  
«Энергостройпроект»  
А.Ю. Пайкову

Чебаркульский район, д. Малкова, ул. Светлая, 11

Уважаемый Анатолий Юрьевич!

По результатам публичных слушаний (заключение о публичных слушаниях №2 от 28.02.2018 года) было принято решение о корректировке проектов межевания территории в районе водозабора и фанерно – плитного комбината в городе Чебаркуль Челябинской области, южной части разъезда Кисегач в городе Чебаркуль Челябинской области, в части переноса красной линии по фактически сложившейся застройке, в отношении земельных участков, расположенных по адресам:

1. г. Чебаркуль, ул. Лесная, 38;
2. г. Чебаркуль, ул. Лесная, 34;
3. г. Чебаркуль, ул. Чебаркульская, 11-1 и 11А.

Исполняющий обязанности заместителя  
главы Чебаркульского городского округа  
по городскому хозяйству

Ю.С. Заневский

Согласовано:  
С.В. Шацкий  
Исполнитель:  
А.В. Коростелёва 8(35168)24433